

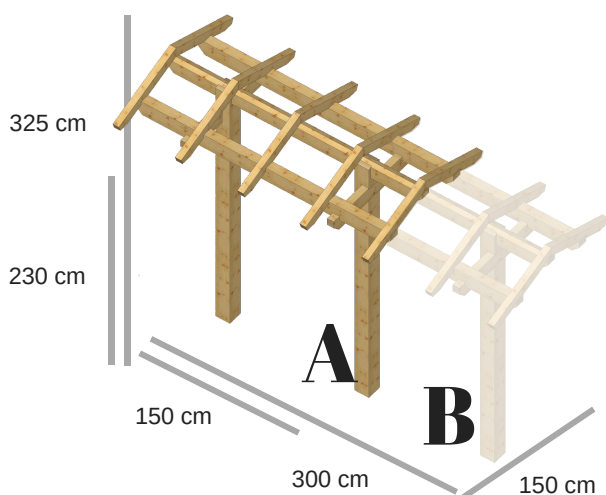
REFERÊNCIAS:

TELT7A-150X150

TELT7B-300X150

## Telheiro Toscca 7

KIT



REF

DIMENSÕES (CXLXA)

TELT7A-150X150

150 x 150 x 265 cm

TELT7B-300X150

300 x 150 x 265 cm

**Secções:**

- Pilares - 16x16 cm
- Vigas - 14x6,5 cm
- Barrotes e travamentos - 9x6 cm

**Características:**

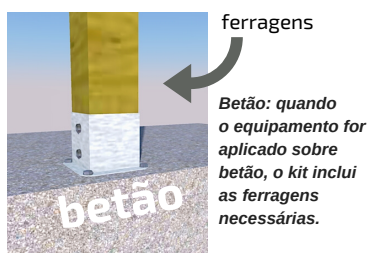
Telheiro de 2 águas para portão em madeira maquinada.

**Componentes:**

- Parafusaria e ferragens galvanizadas

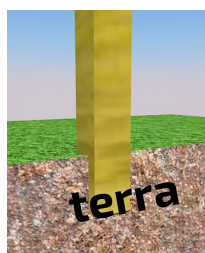
**Em opção podem ser escolhidos:**

- Tratamento em autoclave.
- tipo de acabamento (tratamento com velaturas).
- Tipo de cobertura (tela asfáltica, telha cerâmica, etc.).
- montagem profissional Toscca.



ferragens

Betão: quando o equipamento for aplicado sobre betão, o kit inclui as ferragens necessárias.



Enterrar: se o equipamento for para enterrar os pilares terão um comprimento maior.

\*Sempre que a madeira estiver em contacto com o solo, esta deverá ter tratamento em autoclave.

**Autoclave** - Tratamento em que a injeção de agentes preservadores é feita em profundidade até ao cerne por um processo físico que combina a utilização de vácuo e pressão. Este é o único processo para a classe de risco R4 e R5, madeiras em contacto directo com o solo e expostas ao tempo.

**Tratamento com Velaturas** - Válido para classes de risco R1, R2 e R3, normalmente executado por produtos em base aquosa: resinas acrílicas dispersas em água. Protege e confere cor à madeira.

**KIT** Este produto é vendido em KIT. Instruções de montagem incluídas.

As características deste produto poderão ser alteradas sem aviso prévio como consequência da política de contínua investigação e desenvolvimento da Toscca - Equip. em Madeira Lda.